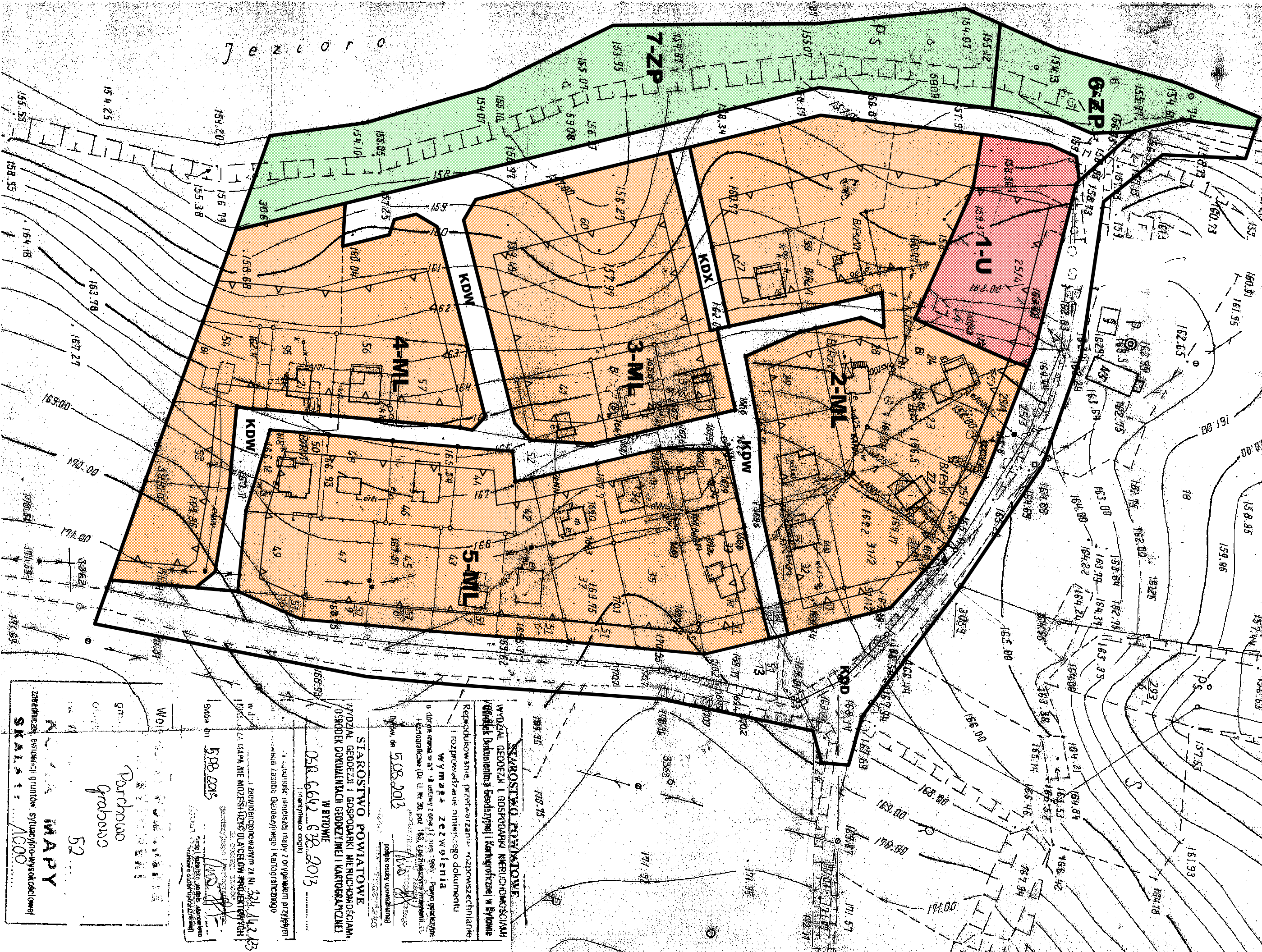
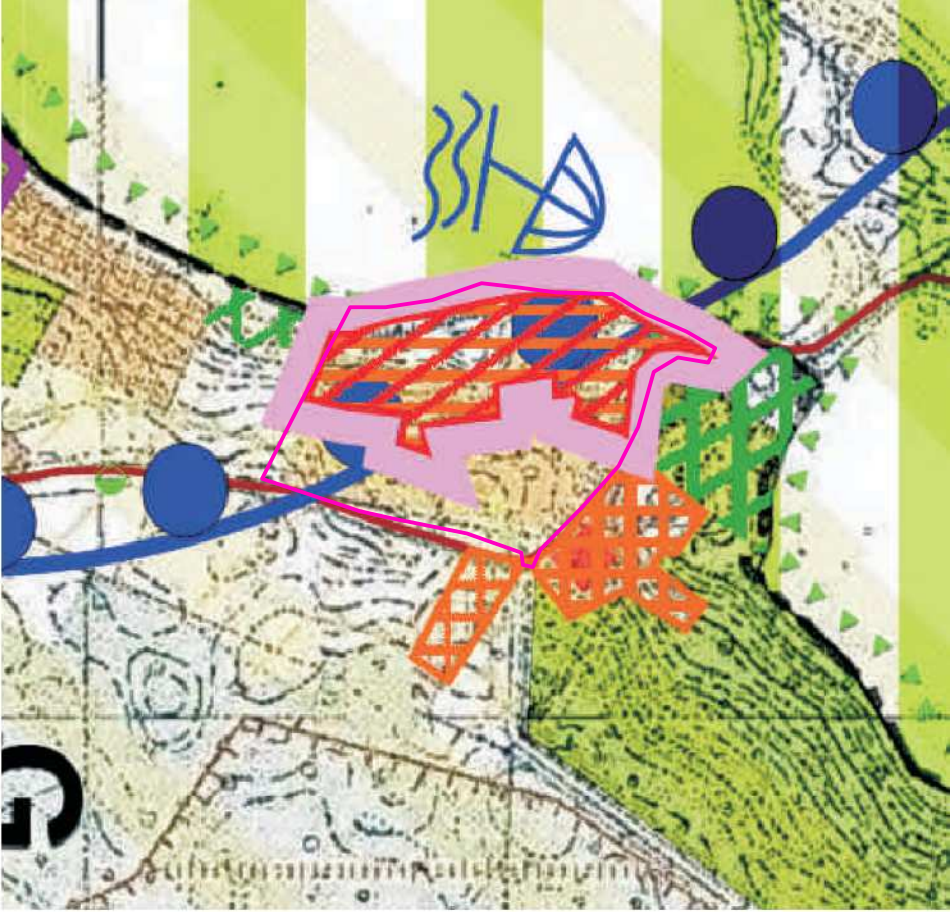


MIEJSCOWY PLAN ZAGOSPODAROWANIA PRZESTRZENNEGO fragmentu obrębu geodezyjnego Grabowo, gmina Parchowo



WYRSZ ZE STUDIUM UWARUNKOWAŃ I KIERUNKÓW ZAGOSPODAROWANIA PRZESTRZENNEGO GMINY PARCHOWO



granicz opracowania planu
tereny rozwojowe - projektowane
funkcja rekreacyjna i turystyczna

- OZNACZENIA PLANU**
- USTALENIA PLANU**
- Granica opracowania planu
 - Linie rozgraniczające tereny o różnym przeznaczeniu lub różnych zasadach zagospodarowania
 - Maksymalna nieprzekraczalna linia zabudowy
- PRZEZNACZENIE TERENÓW**
- Tereny zabudowy usługowej
 - Tereny zielonej infrastruktury
 - Tereny zabudowy rekreacyjnej - indywidualnej

- KDW** Teren drogi wewnętrznej
- KDD** Teren drogi publicznej
- KDX** Teren ciągów pieszo - jezdnych



Załącznik nr 1 do Uchwały nr XXIX.234.2013 Rady Gminy Parchowo z dnia 19 listopada 2013 roku

MIEJSCOWY PLAN ZAGOSPODAROWANIA PRZESTRZENNEGO fragmentu obrębu geodezyjnego Grabowo, gmina Parchowo

SKALA 1:1000

CKK ZBIÓR AUTOMATYCZNY DANYCH WYKONANY W 2013 ROKU